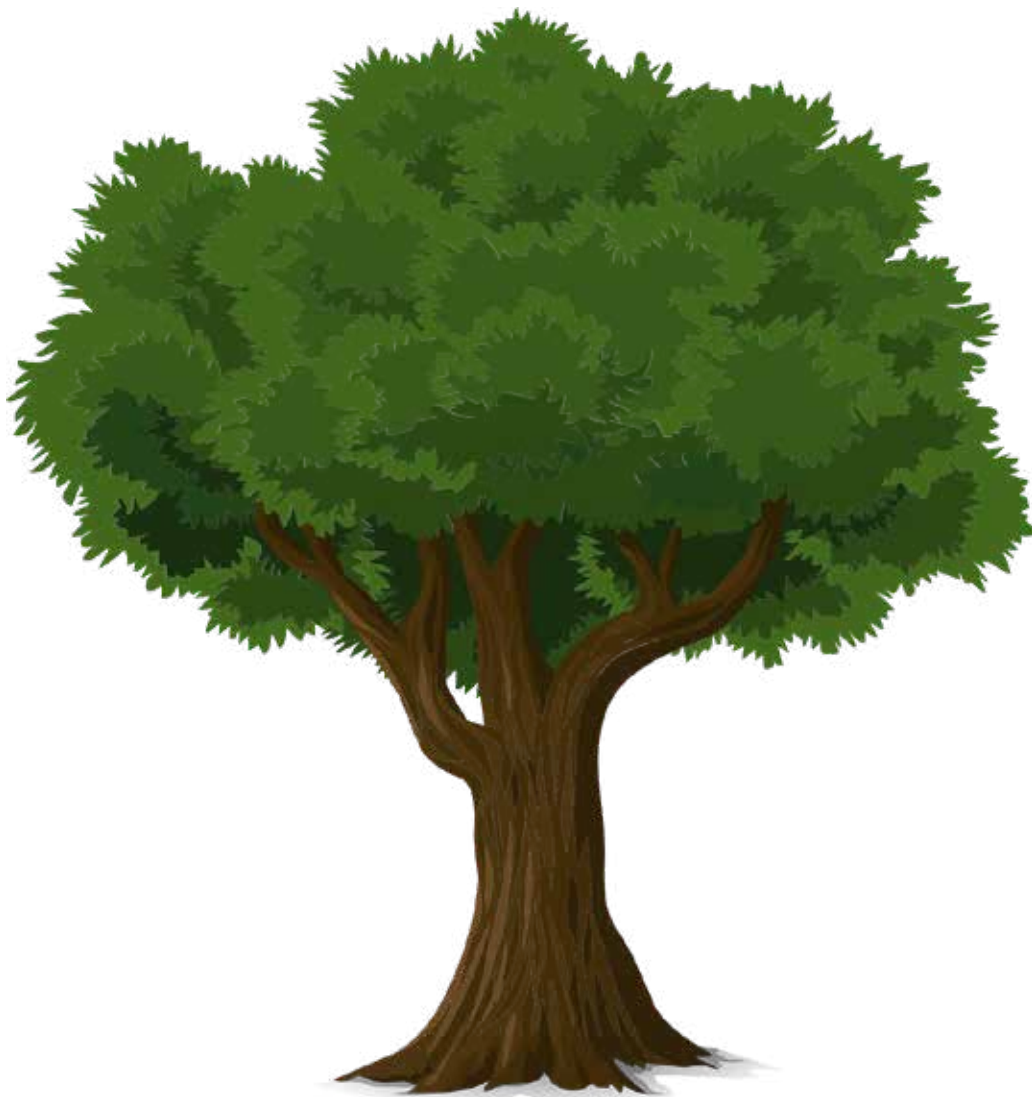


Umwelt-Baum für Ihre Klasse

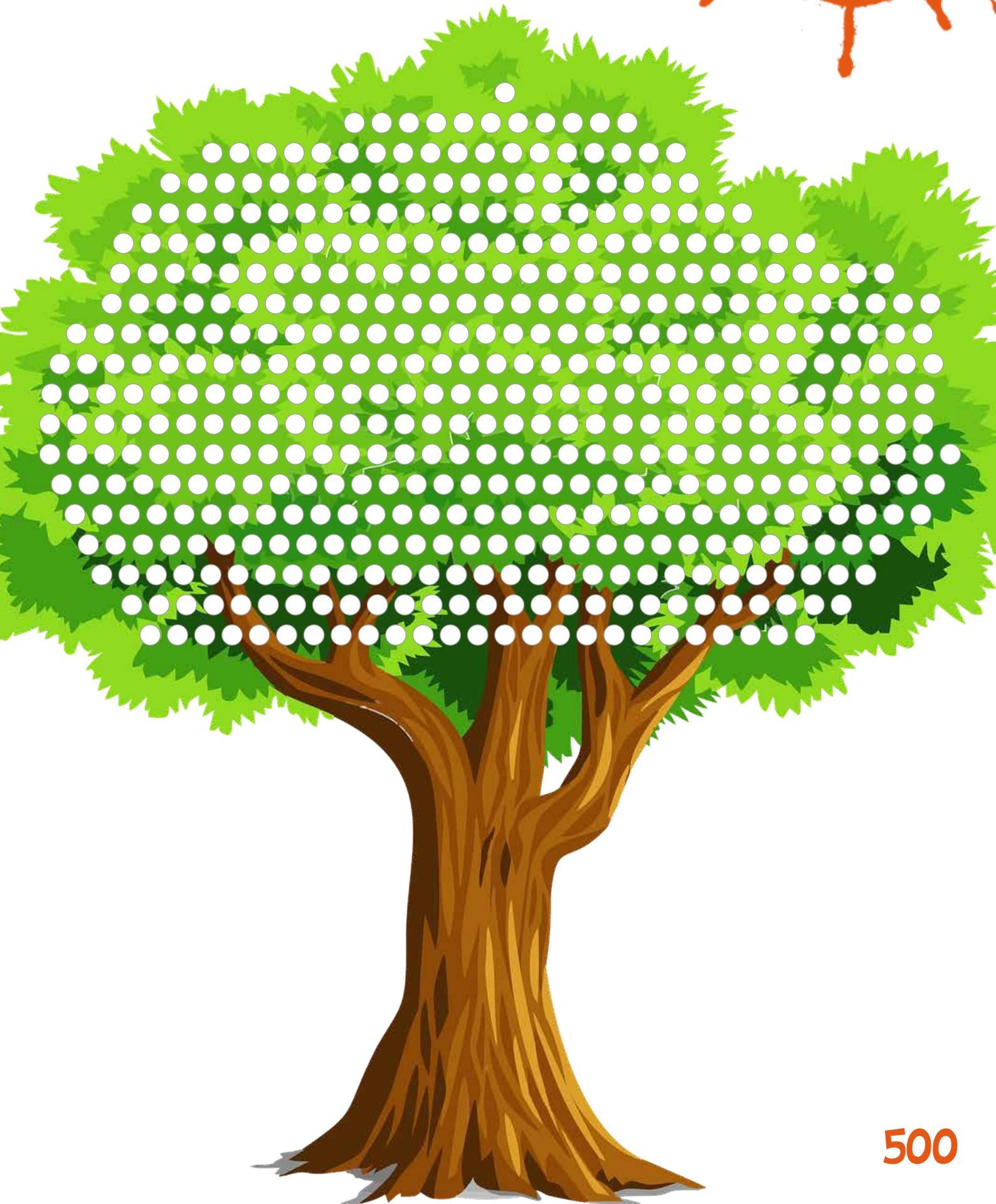
Den Umwelt-Baum für Ihre Klasse gibt es in unterschiedlichen Ausführungen: mit 200, 250, 300, 350, 400, 450 bzw. 500 Kreisen (sollen die Blüten bzw. Blütenblätter darstellen).

Für jeden Hin- und Rückweg, den die Kinder ohne Elterntaxi zur Schule kommen, dürfen sie ein Blütenblatt (Kreis) grün ausmalen. Sie können davor festlegen, ab welcher Menge und was es dann als Klassenbelohnung gibt.

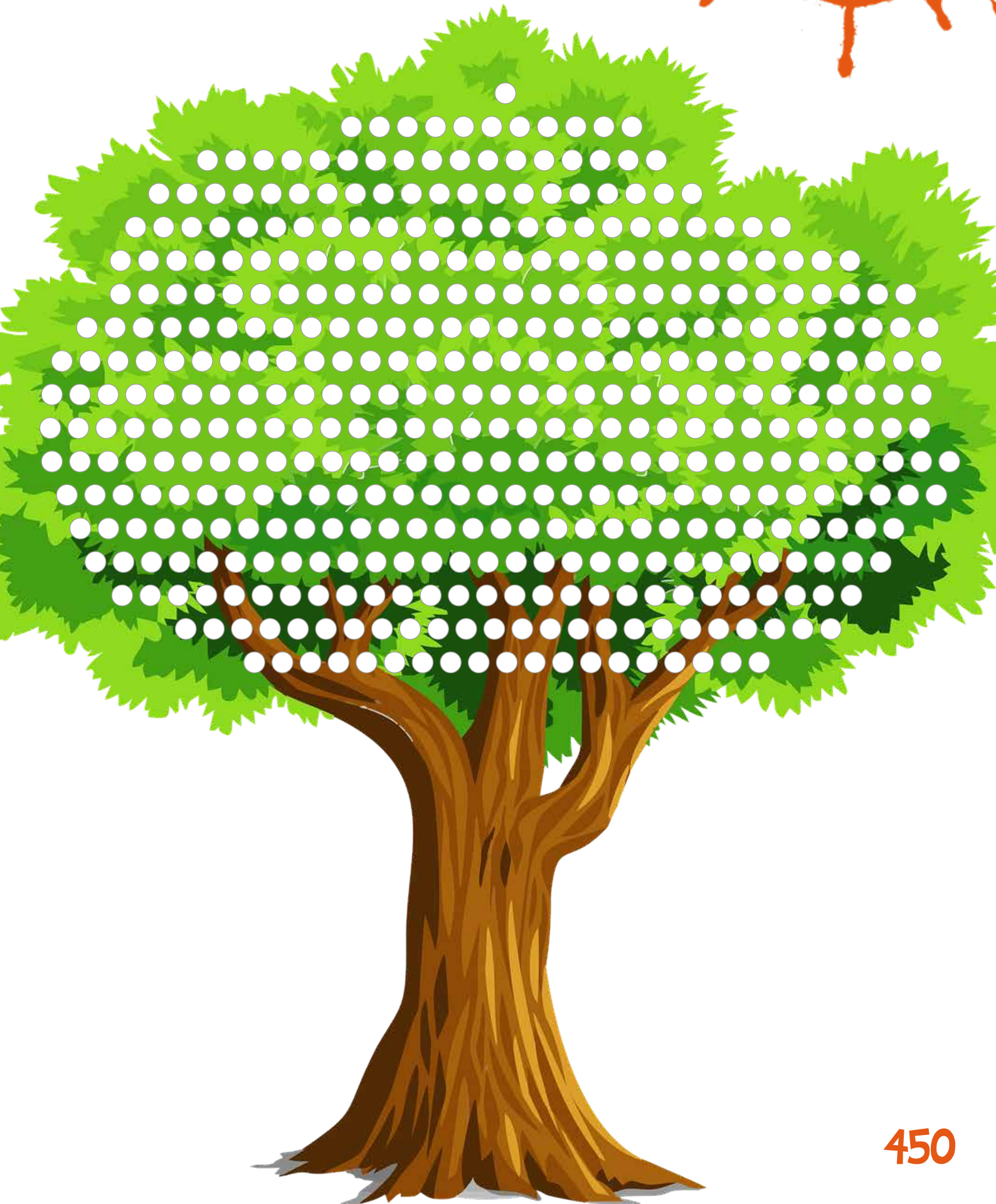
Schulleitung: Es kann auch zusätzlich ein schulinterner Wettbewerb durchgeführt werden. D.h. die Klasse mit den meisten grünen Blüten (Kreisen) nach Abschluss des Aktionszeitraums erhält einen vorher festgelegten Preis/Belohnung. Da die Klassen vermutlich unterschiedlich viele Kinder haben, müsste hier eine relative (prozentuale) Bewertung stattfinden.



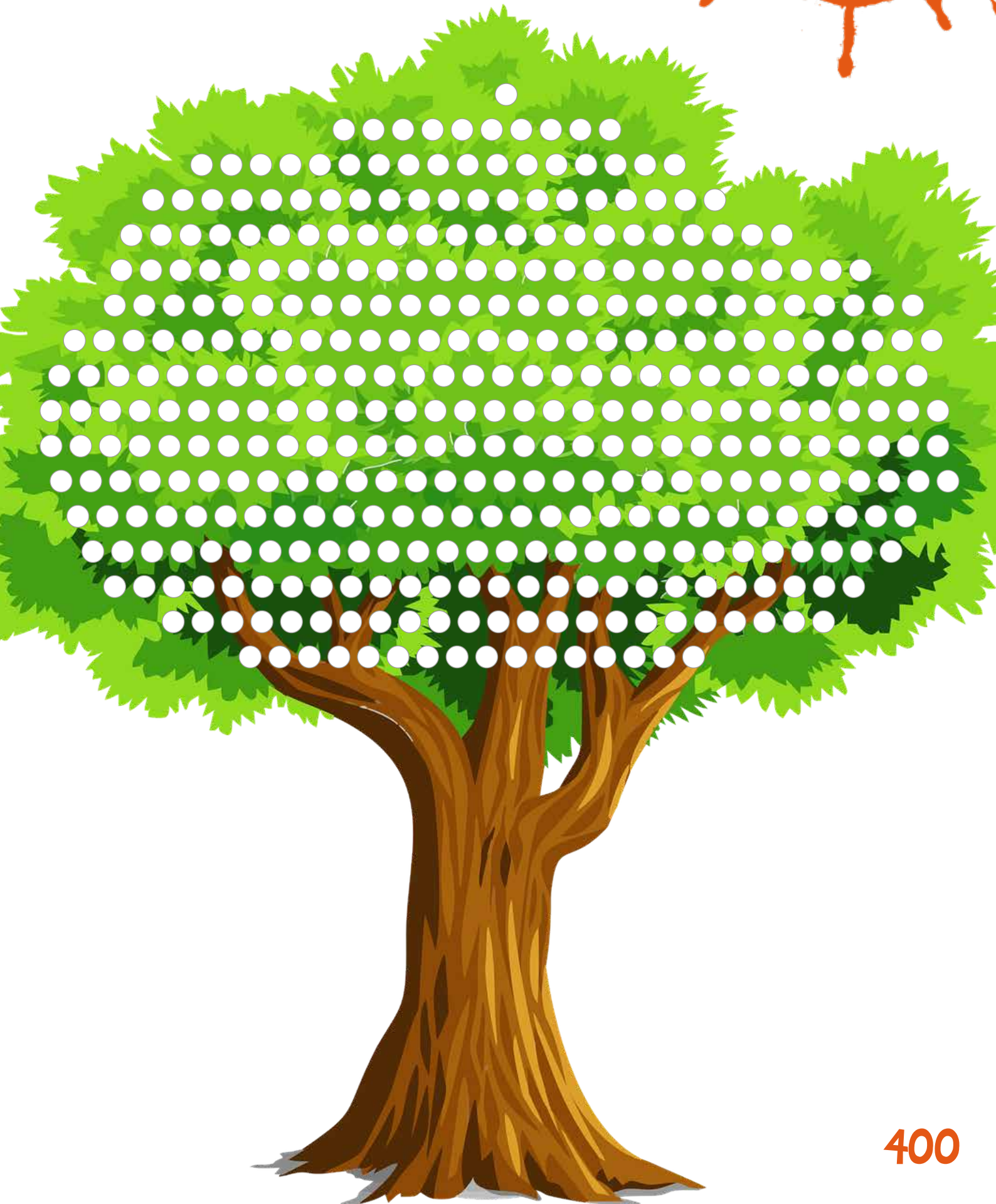
Umwelt-Baum für die Klasse:



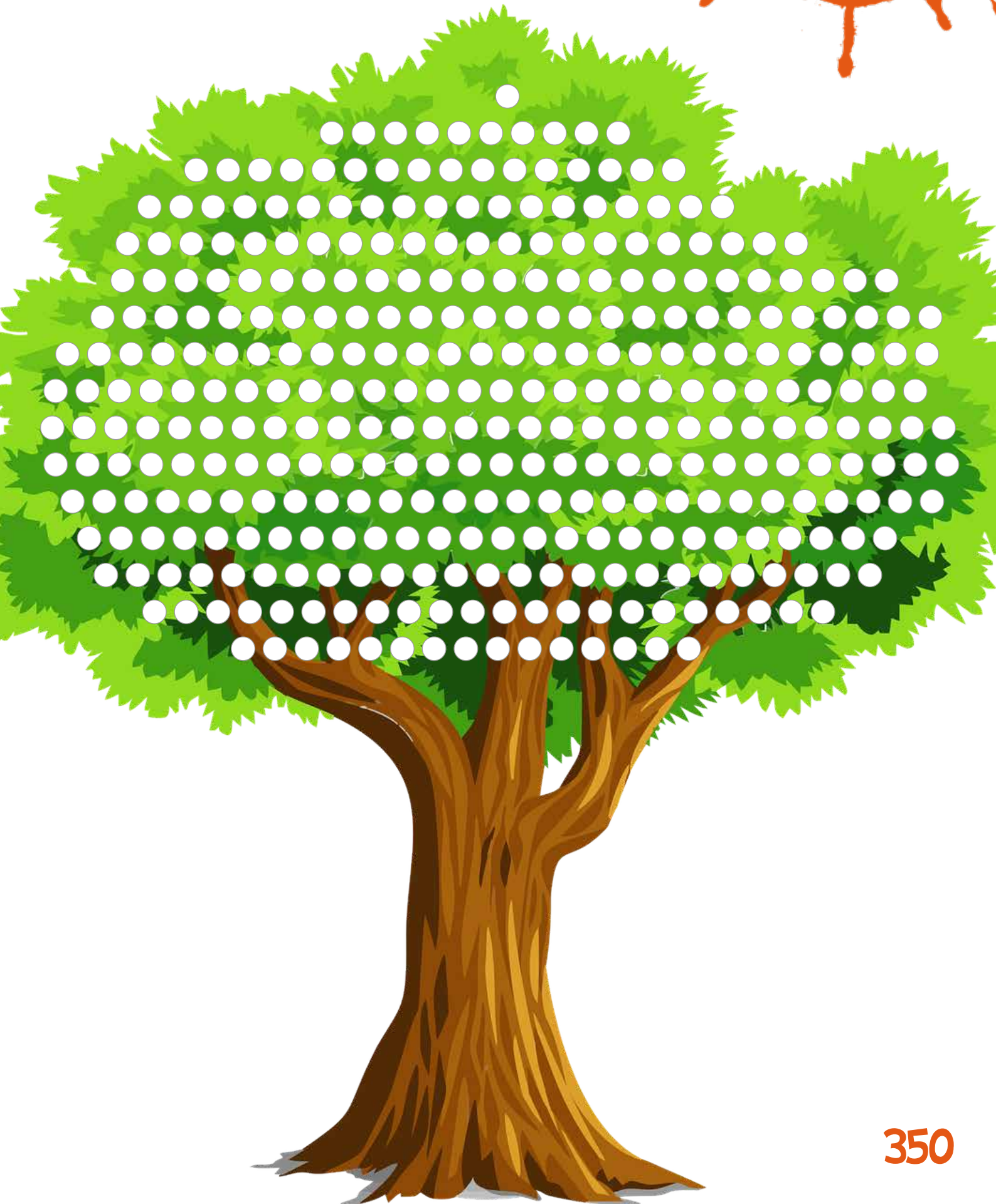
Umwelt-Baum für die Klasse:



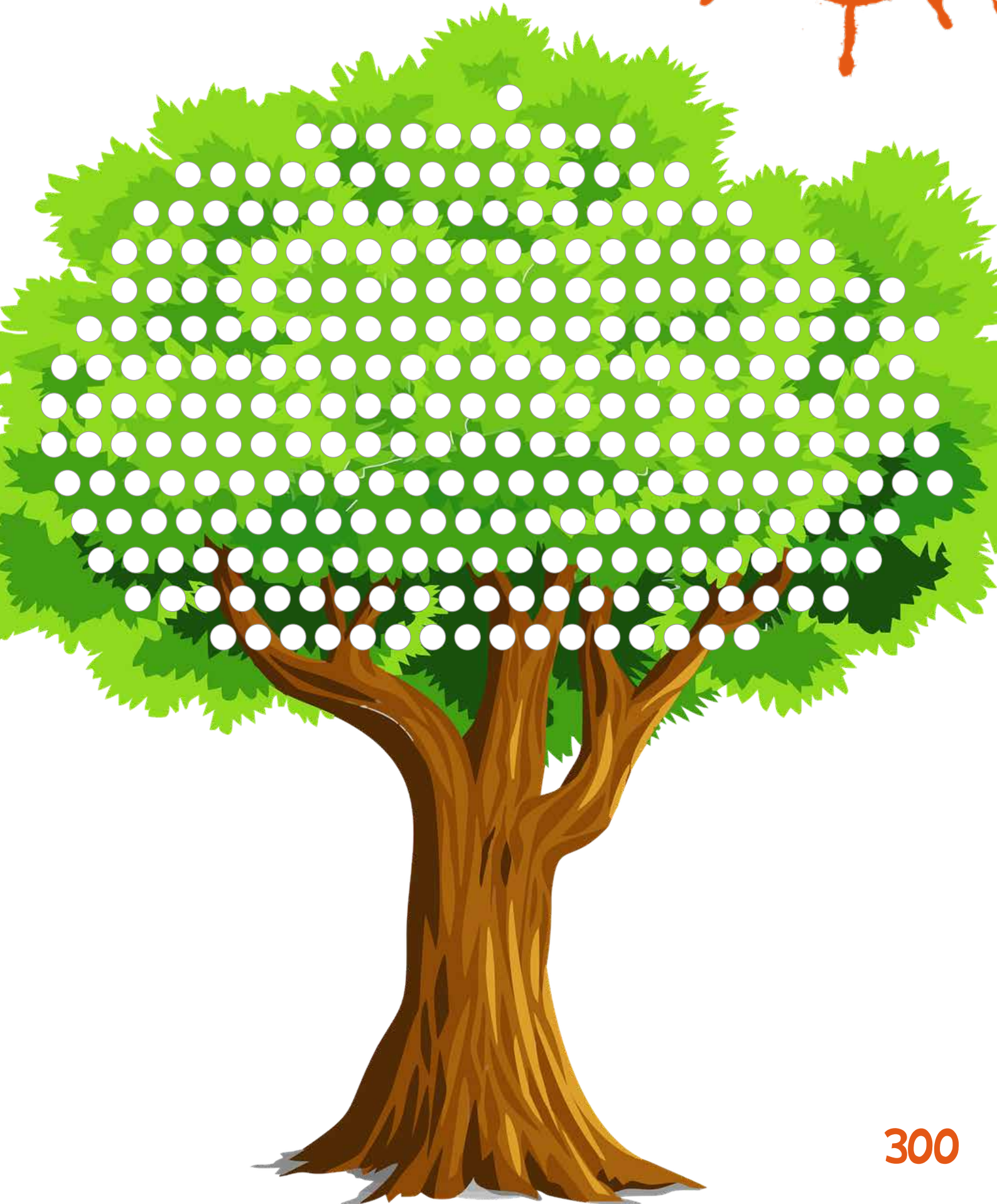
Umwelt-Baum für die Klasse:



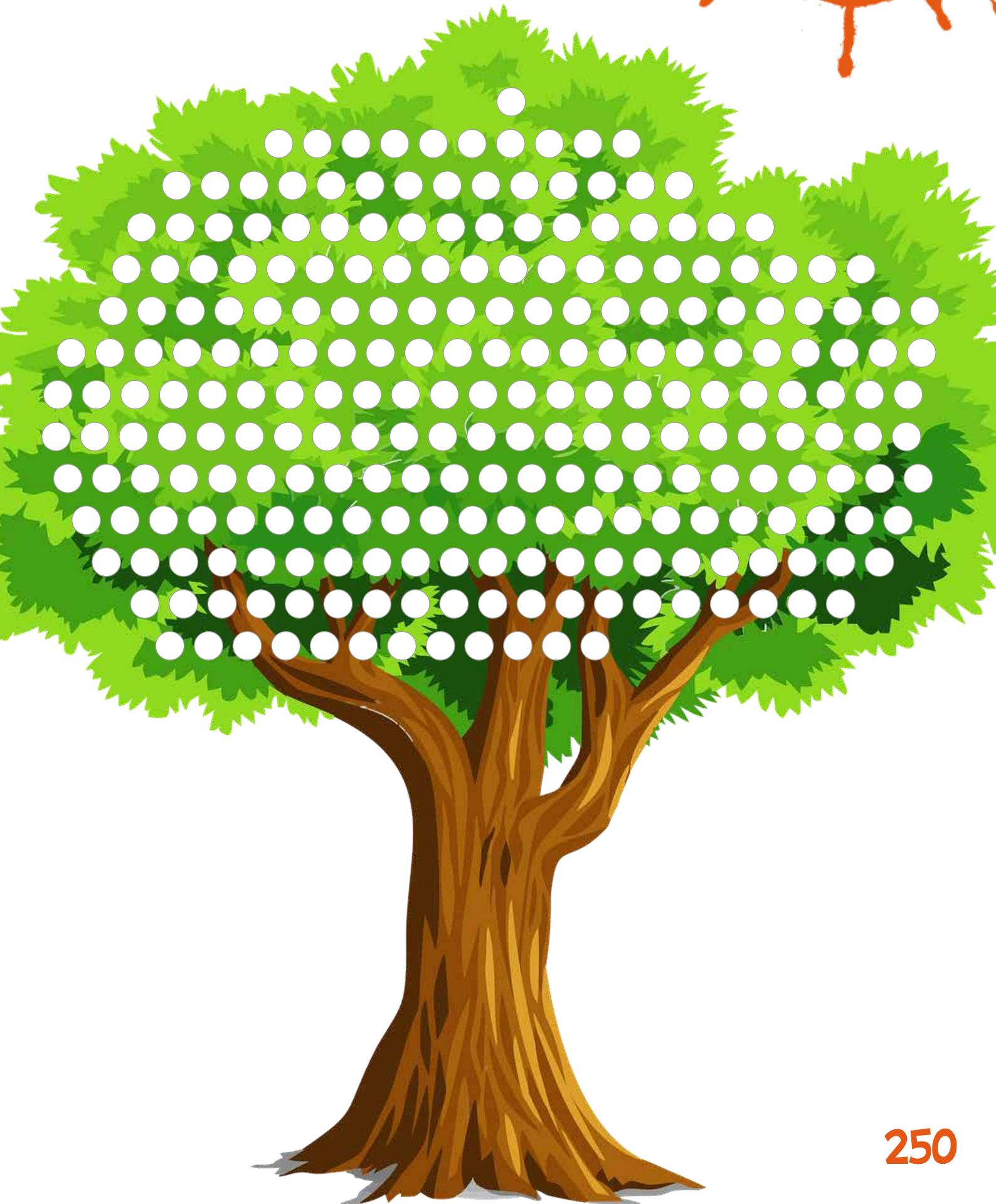
Umwelt-Baum für die Klasse:



Umwelt-Baum für die Klasse:



Umwelt-Baum für die Klasse:



Umwelt-Baum für die Klasse:

